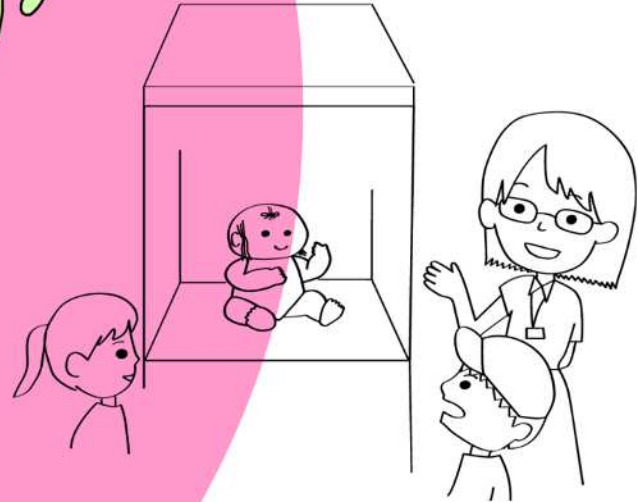


にんぱく ボランティア 募集



さいたま市岩槻人形博物館では
令和6年度のボランティアを
募集します！

【応募期間】

令和6年12月6日（金）

【主な活動内容】

- ①学校見学、一般団体等
の対応
(館内誘導、鑑賞サポート・解説)
- ②ワークショップのサポート
(準備、指導補助)



博物館と人、人と作品をつなぎ
来館者が興味の扉を開くお手伝い。
一緒に活動しませんか？

応募資格等の詳細は、当館HPをご確認ください。
応募用紙に必要事項をご記入のうえ、
郵送にてご応募ください。
※応募書類の持参は受け付けておりません。

【お問い合わせ】

さいたま市岩槻人形博物館
〒339-0057 さいたま市岩槻区本町6-1-1
TEL 048-749-0222 / FAX 048-749-0225
<https://ningyo-muse.jp/>

